

LA ACERÍA - ALTA TECNOLOGÍA EN LA FABRICACIÓN

Para la fabricación de las planchas antiabrasivas DITHARD, Duferco International Trading Holding ha seleccionado una acería totalmente integrada, una de las más modernas del mundo en aceros especiales y líder en tecnología de aceros especiales. Está ubicada en la zona de desarrollo industrial de alta tecnología de China. La acería tiene el galardón de Empresa Faro por su alto nivel de fabricación inteligente y automatización.



DITHARD™

Una nueva alternativa en planchas antiabrasivas para los constantes retos de la minería, movimiento de tierra, cemento y agricultura.



CONTACTO
Aceros y Techos S.A.



Oficina Principal

Av. La Encalada Nro. 1010 Int. 503 Urb. Centro Comercial Monterrico
Santiago de Surco, Lima
Cel.: +51 970 319 101 / 908 846 770

Planta

Carretera Panamericana Sur KM 37.2 Mz. E Lt. 2
Lurín, Lima (Sumapacha)

Sucursal PIURA

Mza. B Lote. 6 Urb. San Antonio
Castilla - Piura - Piura
Cel.: +51 970 544 506

Sucursal AREQUIPA

Carretera a Yura Km.9 Lote 17
Cerro Colorado - Arequipa - Arequipa
Cel.: +51 960 311 131

DITHARD es una marca registrada por DITH en el registro de marcas de la Unión Europea y también en INDECOPI.
DITH Via Bagutti 9, 6900 Lugano, Switzerland - Phone: +41 91 822 56 00 Fax: +41 91 822 58 24 <http://www.dith.com>

Duferco International Trading Holding y Acetesa, su distribuidor exclusivo en Perú, presentan sus planchas antiabrasivas DITHARD.



CARACTERISTICAS TECNICAS DE NUESTRAS PLANCHAS ANTIABRASIVAS

- Planchas de acero antiabrasivo con durezas promedio en superficie de 450 y 500 Brinell.
- Fabricación con avanzados procesos siderúrgicos con tecnologías digitales inteligentes en entorno industria 4.0; BF+BOF+LF+RH colada continua, acero calmado y de grano fino.
- Tolerancias de fabricación: EN 10029 Class; EN 10029 Class N Type H; EN 10163-2; ISO 6506-1
 - Pruebas de impacto CVN en 3 probetas longitudinales a -40°C.
 - Certificado de Inspección 3.1 según la norma EN 10204.

DITHARD 450 - Composición química

% por elemento													
C	Si	Mn	P	S	Cr	Ni	Mo	Nb	V	Ti	B	Als	Ca
≤0,26	≤1,00	≤1,80	≤0,025	≤0,010	≤1,00	≤0,70	≤0,50	≤0,05	≤0,05	≤0,05	0.0005-0.0060	≥0.010	≤0,005

DITHARD 500 - Composición química

% por elemento													
C	Si	Mn	P	S	Cr	Ni	Mo	Nb	V	Ti	B	Als	Ca
≤0,30	≤2,00	≤2,20	≤0,025	≤0,010	≤1,00	≤0,70	≤0,50	≤0,05	≤0,05	≤0,05	0.0005-0.0060	≥0.010	≤0,005

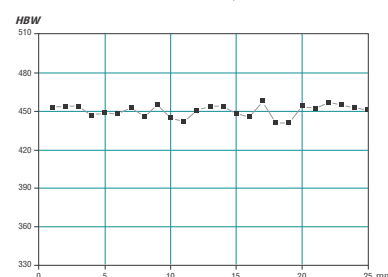
PROPIEDADES MECANICAS

Propiedades Mecánicas	DITHARD 450	DITHARD 500
Dureza Brinell	420 - 480 HBW	470 - 530 HBW
Resistencia a la tracción	1450 Mpa *	1650 Mpa *
(* Valores típicos)		
Carbón Equivalente	CET y CEV en el certificado	
Pruebas de Impacto	Valor promedio. Test longitudinal	
Espesor (mm)	CVN a -40 °C, J	
5 - <8	≥ 15	
8 - <12	≥ 22.5	
12 - ≤80	≥ 30	

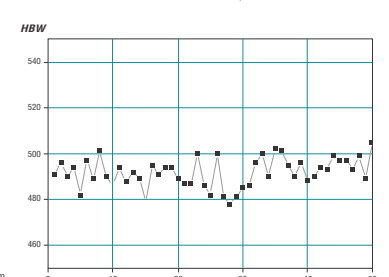
ANÁLISIS DE NUESTRAS PLANCHAS DITHARD

Dureza homogénea en superficie y entre 90%-80% al núcleo

DITHARD 450, 25mm



DITHARD 500, 50mm



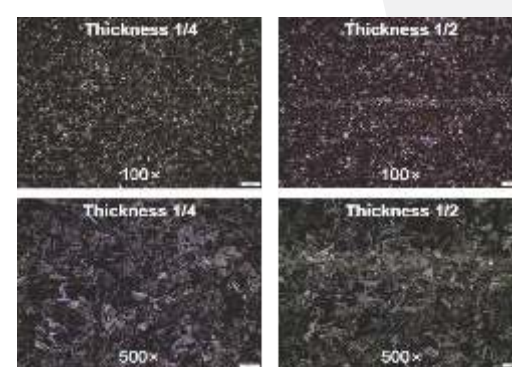
Microestructura Homogénea =

Reduce concentración de tensiones + Propiedades de tracción y resistencia al desgaste del componente.

DITHARD 450, 25mm

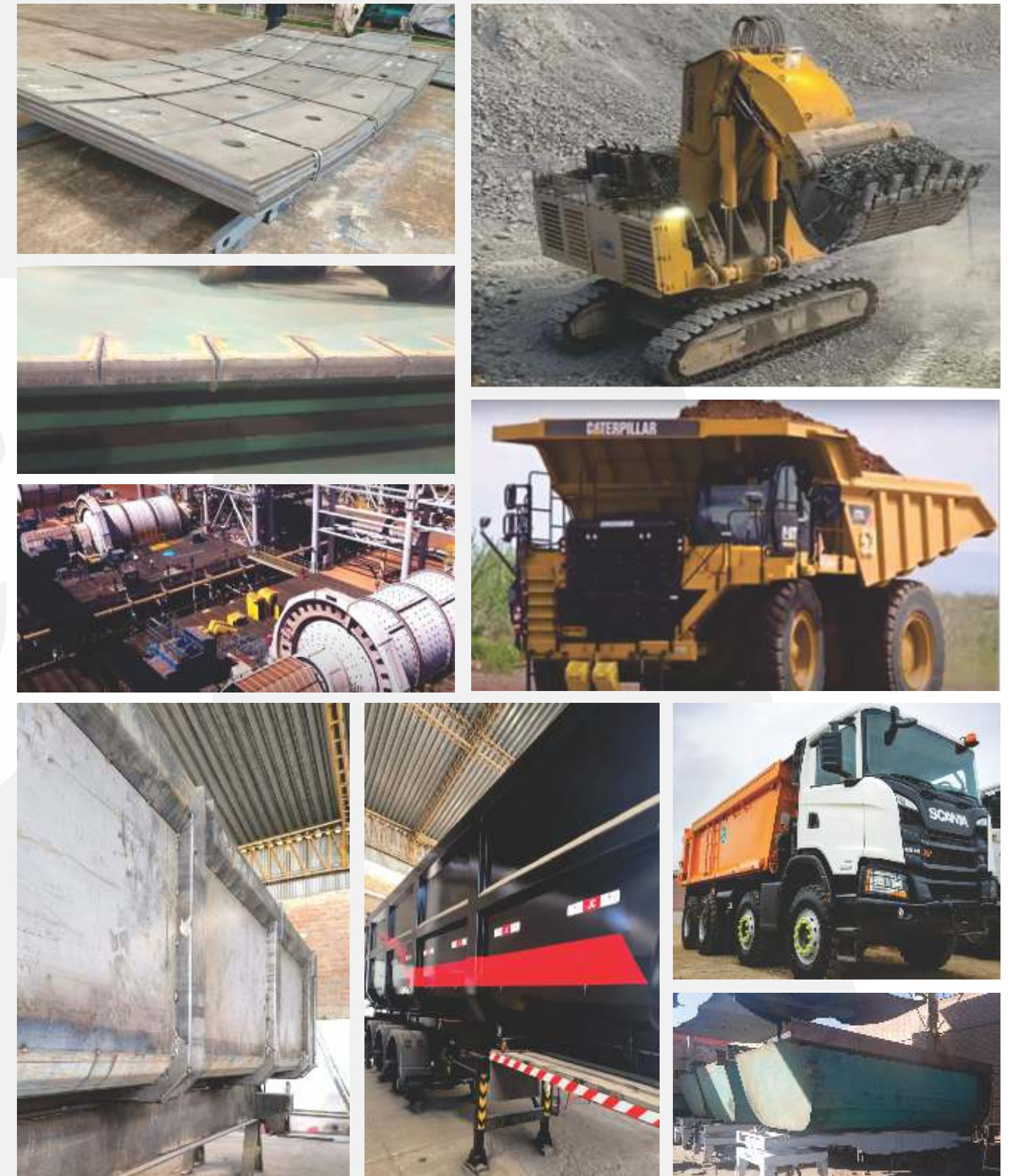


DITHARD 500, 50mm



EXCELENTE TRABAJABILIDAD EN DIFERENTES SECTORES

Corte, rolado, doblado, perforado, avellanado y soldado.



Nuestras planchas antiabrasivas se utilizan en la fabricación, blindaje y reparación de cucharones, tolvas mineras, molinos y celdas de flotación, equipos auxiliares y maquinaria para movimiento de tierra.